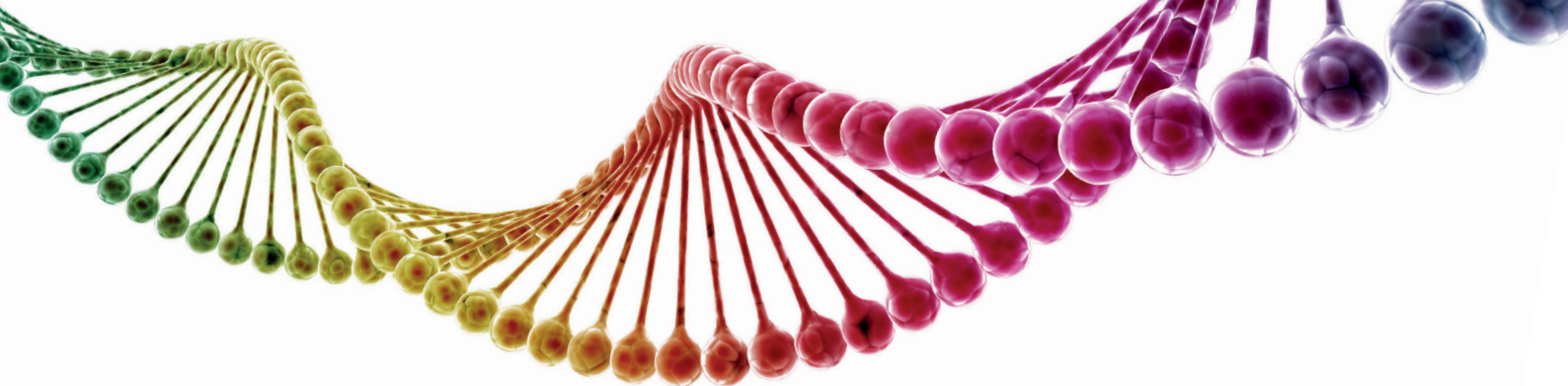


KEM • Kompetenz Exzellenz Menschlichkeit



Ihre Zukunft in der Spitzenmedizin

Die KEM | Evang. Kliniken Essen-Mitte gehören mit ihren 3 Standorten in Essen, 22 Fachabteilungen, ca. 1.000 Planbetten und rund 2.500 Mitarbeitenden zu den medizinischen Spitzenversorgern der Region Ruhr. Die Versorgung aller Patientinnen und Patienten auf Basis neuester wissenschaftlicher Standards und höchstem medizinischen und pflegerischen Niveau ist täglicher Anspruch und wurde mehrfach ausgezeichnet.

Wir suchen zum nächstmöglichen Zeitpunkt eine/n

Stationsleitung (m/w/d)

Fachbereich Akutpsychiatrie in Vollzeit

zur Verstärkung unserer Pflege unter der Leitung von Pflegedirektorin Frau Annette Aldick.

Was wir uns wünschen:

- Abgeschlossene Berufsausbildung zur Pflegefachkraft (m/w/d)
- Berufserfahrung im psychiatrischen Fachbereich
- Weiterbildung zur „Leitung einer Station oder Funktionseinheit“ wäre wünschenswert
- Prozess- und zielorientiertes Denken und Handeln
- Hohes Maß an Team- und Sozialkompetenz
- Selbstmanagement und Selbstreflexion
- Organisationstalent und Durchsetzungsvermögen
- Kritik- und Konfliktfähigkeit
- Ausgeprägtes Verantwortungsbewusstsein
- Motivationsfähigkeit und Leistungsbereitschaft
- Flexibilität bei neuen Situationen und Anforderungen

Ihr Aufgabengebiet:

- Verantwortlichkeit für die Planung, Organisation, Führung und Weiterentwicklung der Pflege in Bezug auf Qualität, Wirtschaftlichkeit und Zufriedenheit der Patienten/innen und Mitarbeitenden
- Steuerung der Pflegeprozesse unter Berücksichtigung fachlicher, gesetzlicher und qualitätsrelevanter Aspekte
- Personalführung, -planung und -entwicklung
- Weiterentwicklung praxisgerechter und innovativer Konzepte
- Wahrnehmung der Vorbildfunktion als Vorgesetzte/r

Wir bieten:

- Eine interessante Tätigkeit bei einem der größten Arbeitgeber im Gesundheitswesen der Region Ruhr
- KITA Beleg-Plätze, betriebliche Gesundheitsförderung und Präventionsangebote für alle Mitarbeiter sowie soziale Betreuung bei der Pflege von Angehörigen
- Ein gutes und kollegiales Arbeitsumfeld
- Stabile und sichere Vergütung nach BAT-KF
- Eine zusätzliche Altersvorsorge durch die kirchliche Zusatzversorgungskasse (KZVK Dortmund)

Gestalten Sie mit uns unsere Zukunft!

Haben wir Ihr Interesse an dieser vielseitigen Aufgabe in einem dynamischen Unternehmen geweckt?
Frau Anika Krahorst steht Ihnen sehr gern für weitere Auskünfte zur Verfügung.

Anika Krahorst
Teamleitung Personalrecruiting
Telefon 0201 174 -13601

Ihre Bewerbung

Wir freuen uns über die Zusendung Ihrer Bewerbungsunterlagen ausschließlich per E-Mail mit den vollständigen Anlagen inkl. Gehaltsvorstellungen, Kündigungsfrist in einem PDF-Anhang an:
bewerbungen@kem-med.com

KEM | Evang. Kliniken Essen-Mitte gGmbH
Personalmanagement
Am Deimelsberg 34 a, 45276 Essen

Weitere Informationen über die Kliniken Essen-Mitte finden Sie unter:
www.kem-med.com und auf Instagram [#kemsmedizin](https://www.instagram.com/kemsmedizin)