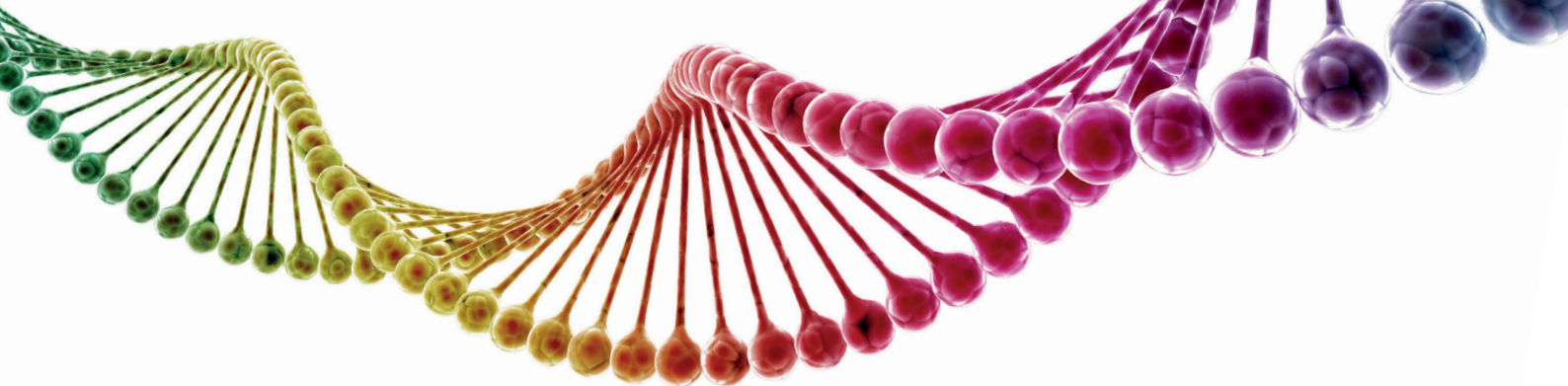


KEM • Kompetenz Exzellenz Menschlichkeit



Ihre Zukunft in der Spitzenmedizin

Die **KEM | Evang. Kliniken Essen-Mitte** gehören mit ihren 3 Standorten in Essen, 22 Fachabteilungen, ca. 1.000 Planbetten und rund 2.500 Mitarbeitenden zu den medizinischen Spitzenversorgern der Region Ruhr. Die Versorgung aller Patientinnen und Patienten auf Basis neuester wissenschaftlicher Standards und höchstem medizinischen und pflegerischen Niveau ist täglicher Anspruch und wurde mehrfach ausgezeichnet.

Wir suchen zum nächstmöglichen Zeitpunkt eine/n

Medizinische Schreibkraft (m/w/d) in Teilzeit (75%)

zur Verstärkung unserer Verwaltungsbereiche im Patientenmanagement unter der Leitung unseres Prokuristen **Herrn Jörg Ahrem** sowie in der Klinik für Hämatologie, Internistische Onkologie & Stammzelltransplantation unter der Leitung von **Prof. Dr. med. Peter Reimer**

Ihr Aufgabengebiet:

- Erstellung des medizinischen Schriftverkehrs, wie das Schreiben von Arztbriefen, OP-Berichte und Befundberichten
- Vorbereitende Arbeiten für das Dokumentenmanagement
- Aktenpflege und Ablage
- Korrespondenz mit Kostenträgern sowie in- und externen Schnittstellen

Was wir uns wünschen:

- Abgeschlossene Ausbildung zur Medizinischen Schreibkraft (m/w/d) oder zur Medizinischen Fachangestellten (m/w/d) mit entsprechender Weiterbildung
- Sehr gute Kenntnisse der einschlägigen medizinischen Nomenklatur und Terminologie
- Eigenständige, strukturierte Arbeitsweise und Flexibilität
- Sicherer und versierter Umgang mit allen MS Office-Programmen
- Bereitschaft zur Ausübung der Tätigkeit an verschiedenen Standorten der KEM | Evang. Kliniken Essen-Mitte

Wir bieten:

- Eine interessante Tätigkeit bei einem der größten Arbeitgeber im Gesundheitswesen der Region Ruhr
- KITA Beleg-Plätze, betriebliche Gesundheitsförderung und Präventionsangebote für alle Mitarbeiter sowie soziale Betreuung bei der Pflege von Angehörigen
- Ein gutes und kollegiales Arbeitsumfeld
- Stabile und sichere Vergütung nach BAT-KF
- Eine zusätzliche Altersvorsorge durch die kirchliche Zusatzversorgungskasse (KZVK Dortmund)

Gestalten Sie mit uns unsere Zukunft!

Haben wir Ihr Interesse an dieser vielseitigen Aufgabe in einem dynamischen Unternehmen geweckt? Frau Anika Krahorst steht Ihnen sehr gern für weitere Auskünfte zur Verfügung.

Anika Krahorst

Teamleitung Personalrecruiting

Telefon 0201 174 -13601

Ihre Bewerbung

Wir freuen uns über die Zusendung Ihrer Bewerbungsunterlagen ausschließlich per E-Mail mit den vollständigen Anlagen in einem PDF-Anhang an: bewerbungen@kem-med.com

KEM | Evang. Kliniken Essen-Mitte gGmbH

Personalmanagement

Am Deimelsberg 34 a, 45276 Essen

Weitere Informationen über die Evang. Kliniken Essen-Mitte finden Sie unter:

www.kem-med.com und auf Instagram [#kemsmedizin](https://www.instagram.com/kemsmedizin)