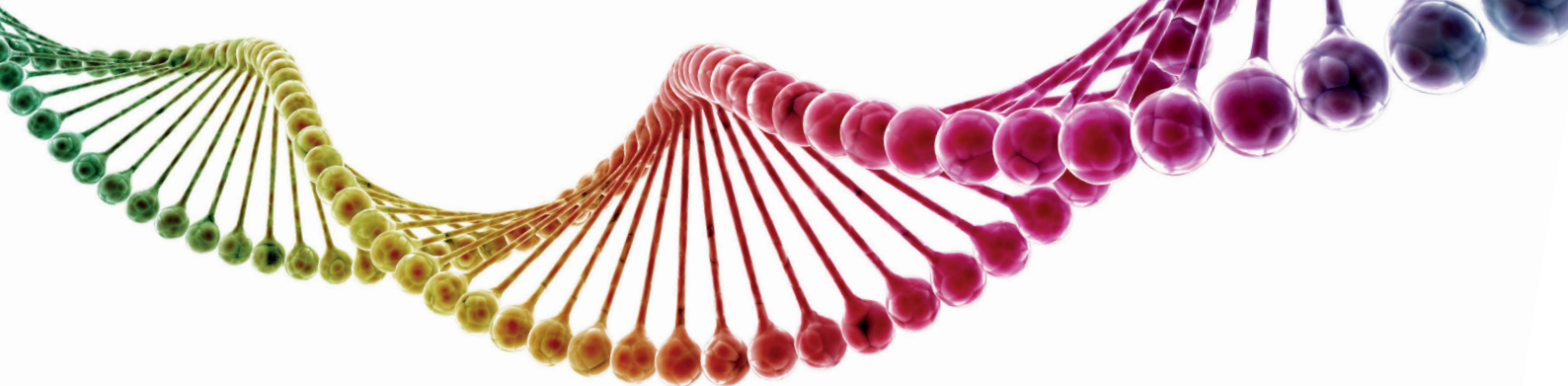


KEM • Kompetenz Exzellenz Menschlichkeit



Ihre Zukunft in der Spitzenmedizin

Die **KEM | Evang. Kliniken Essen-Mitte** gehören mit ihren 3 Standorten in Essen, 22 Fachabteilungen, ca. 1.000 Planbetten und rund 2.500 Mitarbeitenden zu den medizinischen Spitzenversorgern der Region Ruhr. Die Versorgung aller Patientinnen und Patienten auf Basis neuester wissenschaftlicher Standards und höchstem medizinischen und pflegerischen Niveau ist täglicher Anspruch und wurde mehrfach ausgezeichnet.

Wir suchen zum nächstmöglichen Zeitpunkt eine/n

Pflegefachkraft (m/w/d) / OTA (m/w/d)

Schwerpunkt Augen OP

zur Verstärkung unseres Pflegebereiches unter der Leitung von **Frau Annette Aldick**.

Ihr Aufgabengebiet:

- Vorbereitung der Patienten
- Instrumentieren bei Operationen inklusive der Dokumentation aller OP-relevanten Daten
- Bedienung und Kontrolle der eingesetzten technischen Geräte und Instrumente unter Einhaltung der hygienischen Anforderungen
- Teilnahme am Rufbereitschaftsdienst
- Mitwirkung bei der Gestaltung des Arbeitsbereiches unter Berücksichtigung qualitätssichernder Aspekte

Was wir uns wünschen:

- Abgeschlossene Ausbildung zur Operationstechnischen Assistenz (m/w/d) und/oder Gesundheits- und Krankenpfleger (m/w/d) bzw. (Zahn) Medizinische Fachangestellte (m/w/d)
- Erfahrungen mit Tätigkeitsfeldern im OP wünschenswert
- Leistungsbereitschaft und Zuverlässigkeit und ausgeprägtes Verantwortungsbewusstsein
- Team- und Sozialkompetenz

Wir bieten:

- Eine interessante Tätigkeit bei einem der größten Arbeitgeber im Gesundheitswesen der Region Ruhr
- KITA Beleg-Plätze, betriebliche Gesundheitsförderung und Präventionsangebote für alle Mitarbeiter sowie soziale Betreuung bei der Pflege von Angehörigen
- Ein gutes und kollegiales Arbeitsumfeld
- Stabile und sichere Vergütung nach BAT-KF
- Eine zusätzliche Altersvorsorge durch die kirchliche Zusatzversorgungskasse (KZVK Dortmund)

Gestalten Sie mit uns unsere Zukunft!

Haben wir Ihr Interesse an dieser vielseitigen Aufgabe in einem dynamischen Unternehmen geweckt? Frau Anika Krahorst steht Ihnen sehr gern für weitere Auskünfte zur Verfügung.

Anika Krahorst

Teamleitung Personalrecruiting
Telefon 0201 174 -13601

Ihre Bewerbung

Wir freuen uns über die Zusendung Ihrer Bewerbungsunterlagen ausschließlich per E-Mail mit den vollständigen Anlagen **inkl. Gehaltsvorstellungen, Kündigungsfrist** in einem PDF-Anhang an: bewerbungen@kem-med.com

KEM | Evang. Kliniken Essen-Mitte gGmbH
Personalmanagement
Am Deimelsberg 34 a, 45276 Essen

Weitere Informationen über die Kliniken Essen-Mitte finden Sie unter:
www.kem-med.com und auf Instagram [#kemsmedizin](https://www.instagram.com/kemsmedizin)