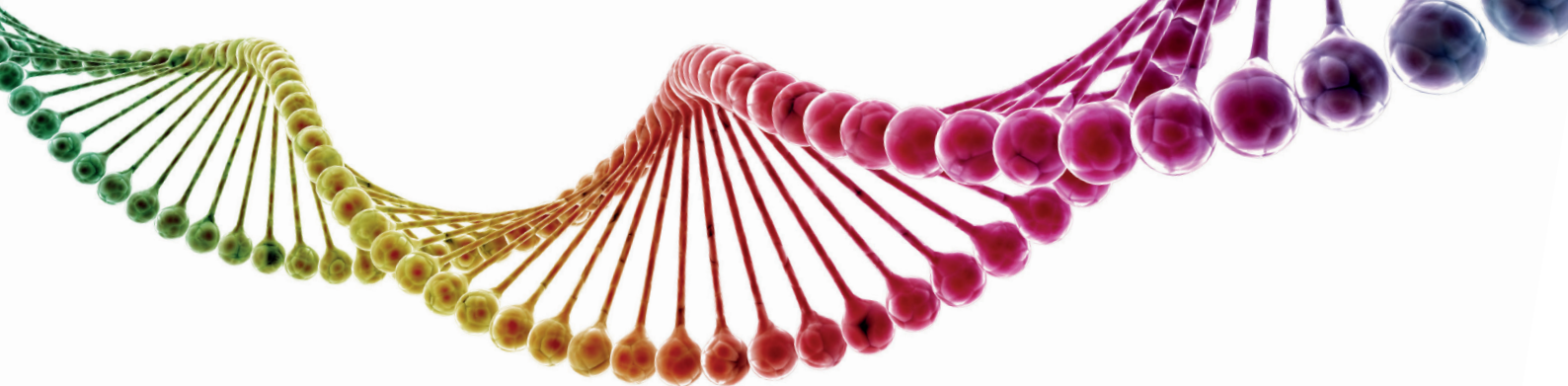


KEM • Kompetenz Exzellenz Menschlichkeit



Ihre Zukunft in der Spitzenmedizin

Die **KEM | Evang. Kliniken Essen-Mitte** gehören mit ihren 3 Standorten in Essen, 22 Fachabteilungen, ca. 1.000 Planbetten und rund 2.500 Mitarbeitenden zu den medizinischen Spitzenversorgern der Region Ruhr. Die Versorgung aller Patientinnen und Patienten auf Basis neuester wissenschaftlicher Standards und höchstem medizinischen und pflegerischen Niveau ist täglicher Anspruch und wurde mehrfach ausgezeichnet.

Wir suchen zum nächstmöglichen Zeitpunkt

Psychotherapeuten / Psychoonkologen (m/w/d) in Teilzeit

zur Verstärkung unserer Psychonkologie unter der Leitung von **Frau Dipl.-Psych. Almut Sonneborn** sowie der übergeordneten Leitung von **Herrn Prof. Dr. med. Michael Stahl** - Direktor der Klinik für Internistische Onkologie und Hämatologie mit integrierter Palliativmedizin.

Ihr Aufgabenbereich:

- Psychoonkologische Beratung und Begleitung unserer Patienten überwiegend in der Hämatologie und darüber hinaus in den Organkrebszentren der Klinik im stationären und ambulanten Kontext:
 - Supportiv-psychotherapeutische Gespräche zur Krankheitsverarbeitung, Kriseninterventionen, beziehungsbildende/-stabilisierende Kurzkontakte, Einsatz weiterer evidenzbasierter Interventionsformen wie z.B. Entspannungsverfahren, bei Bedarf Teilnahme an Befundmitteilungen
- Ermittlung des psychoonkologischen Betreuungsbedarfs der Patienten mittels geeigneter Diagnoseverfahren
- Beratung und Begleitung von Angehörigen
- Teilnahme in multiprofessionellen Teambesprechungen
- Mitwirkung bei der Vorbereitung und Durchführung von Patientenveranstaltungen der Klinik sowie internen Fortbildungs- und Schulungsangeboten
- Konzeption und Durchführung von psychoonkologischen Gruppenangeboten

Was wir uns wünschen:

- Approbation als psychologischer oder ärztlicher Psychotherapeut
- Alternativ psychotherapeutische und psychoonkologische Ausbildung gemäß den Kriterien der Deutschen Krebsgesellschaft mit Einzelfallzulassung der DKG
- Erfahrung in der Arbeit mit an Krebs erkrankten Patienten
- Fortbildung „Palliative Care für psychosoziale Berufsgruppen“ bzw. die Bereitschaft, diese in naher Zukunft zu absolvieren
- Freude an der Zusammenarbeit in einem multiprofessionellen Team

Wir bieten:

- Eine interessante Tätigkeit bei einem der größten Arbeitgeber im Gesundheitswesen der Region Ruhr
- KITA Beleg-Plätze, betriebliche Gesundheitsförderung und Präventionsangebote für alle Mitarbeiter sowie soziale Betreuung bei der Pflege von Angehörigen
- Ein gutes und kollegiales Arbeitsumfeld
- Stabile und sichere Vergütung nach BAT-KF
- Eine zusätzliche Altersvorsorge durch die kirchliche Zusatzversorgungskasse (KZVK Dortmund)

Gestalten Sie mit uns unsere Zukunft!

Haben wir Ihr Interesse an dieser vielseitigen Aufgabe in einem dynamischen Unternehmen geweckt? Frau Anika Krahorst steht Ihnen sehr gern für weitere Auskünfte zur Verfügung.

Anika Krahorst

Teamleitung Personalrecruiting
Telefon 0201 174 -13601

Ihre Bewerbung

Wir freuen uns über die Zusendung Ihrer Bewerbungsunterlagen ausschließlich per E-Mail mit den vollständigen Anlagen inkl. Gehaltsvorstellungen, Kündigungsfrist in einem PDF-Anhang an: bewerbungen@kem-med.com

KEM | Evang. Kliniken Essen-Mitte gGmbH
Personalmanagement
Am Deimelsberg 34 a, 45276 Essen

Weitere Informationen über die Kliniken Essen-Mitte finden Sie unter:
www.kem-med.com und auf Instagram [#kemsmedizin](https://www.instagram.com/kemsmedizin)