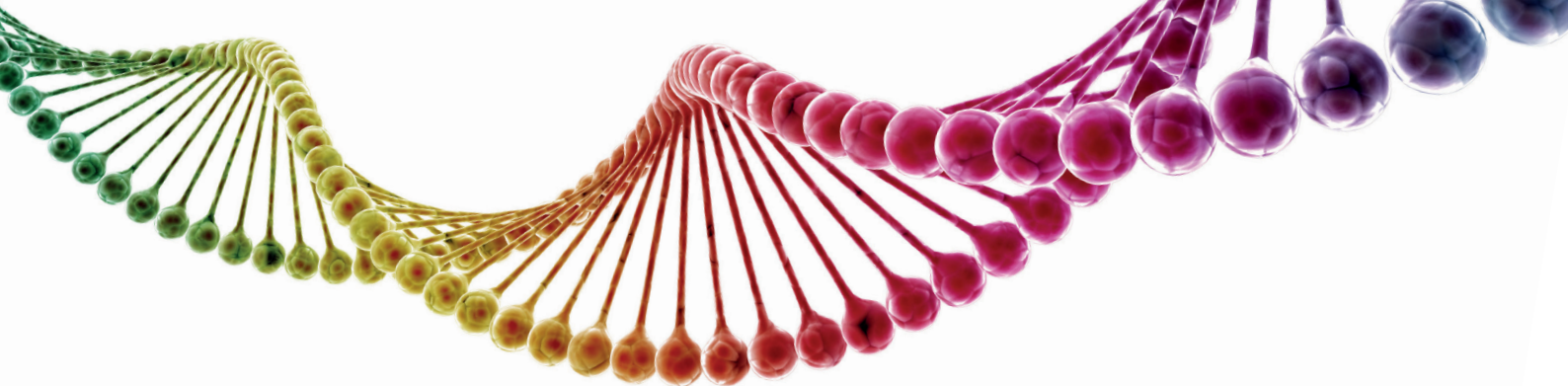


KEM • Kompetenz Exzellenz Menschlichkeit



Ihre Zukunft in der Spitzenmedizin

Die **KEM | Evang. Kliniken Essen-Mitte** gehören mit ihren 3 Standorten in Essen, 22 Fachabteilungen, ca. 1.000 Planbetten und rund 2.500 Mitarbeitenden zu den medizinischen Spitzenversorgern der Region Ruhr. Die Versorgung aller Patientinnen und Patienten auf Basis neuester wissenschaftlicher Standards und höchstem medizinischen und pflegerischen Niveau ist täglicher Anspruch und wurde mehrfach ausgezeichnet.

Wir suchen zum nächstmöglichen Zeitpunkt eine/n

Medizinische Fachangestellte (m/w/d) Spezialisierte ambulante Palliativversorgung (SAPV)

zur Verstärkung unserer Pflege unter der Leitung von **Pflegedirektorin Frau Annette Aldick**.

Ihr Aufgabengebiet:

- Bearbeitung der SAPV Verordnungen inkl. Dokumentation
- Ansprechpartner für Angehörige, Patientinnen und Patienten sowie sämtliche Kooperationspartner
- Kommunikation mit allen internen und externen interdisziplinären Schnittstellen
- Planung und Organisation von Sitzungen, Dienstwagenregelungen und Bürobedarf
- Unterstützendes Entlassmanagement von Palliativpatienten
- Bearbeitung von Rezepten und Heilmittelverordnungen

Was wir uns wünschen:

- Abgeschlossene Berufsausbildung zur Medizinischen Fachangestellten (m/w/d)
- Fundierte Berufserfahrung, idealerweise in der Palliativversorgung
- Organisationsgeschick, Durchsetzungsvermögen, Flexibilität und Kontaktstärke
- Eigenständige, sorgfältige Arbeitsweise und ausgeprägte Teamfähigkeit
- Empathie im Umgang mit unseren Angehörigen, Patientinnen und Patienten
- Sichere PC-Kenntnisse sowie Kenntnisse in Krankenhausinformationssystemen
- Souveränes, freundliches und gepflegtes Auftreten

Wir bieten:

- Eine interessante Tätigkeit bei einem der größten Arbeitgeber im Gesundheitswesen der Region Ruhr
- KITA Beleg-Plätze, betriebliche Gesundheitsförderung und Präventionsangebote für alle Mitarbeiter sowie soziale Betreuung bei der Pflege von Angehörigen
- Ein gutes und kollegiales Arbeitsumfeld
- Stabile und sichere Vergütung nach BAT-KF
- Eine zusätzliche Altersvorsorge durch die kirchliche Zusatzversorgungskasse (KZVK Dortmund)

Gestalten Sie mit uns unsere Zukunft!

Haben wir Ihr Interesse an dieser vielseitigen Aufgabe in einem dynamischen Unternehmen geweckt? Frau Anika Krahorst steht Ihnen sehr gern für weitere Auskünfte zur Verfügung.

Anika Krahorst

Teamleitung Personalrecruiting
Telefon 0201 174 -13601

Ihre Bewerbung

Wir freuen uns über die Zusendung Ihrer Bewerbungsunterlagen ausschließlich per E-Mail mit den vollständigen Anlagen **inkl. Gehaltsvorstellungen, Kündigungsfrist** in einem PDF-Anhang an: bewerbungen@kem-med.com

KEM | Evang. Kliniken Essen-Mitte gGmbH
Personalmanagement
Am Deimelsberg 34 a, 45276 Essen

Weitere Informationen über die Kliniken Essen-Mitte finden Sie unter:
www.kem-med.com und auf Instagram [#kemsmedizin](https://www.instagram.com/kemsmedizin)